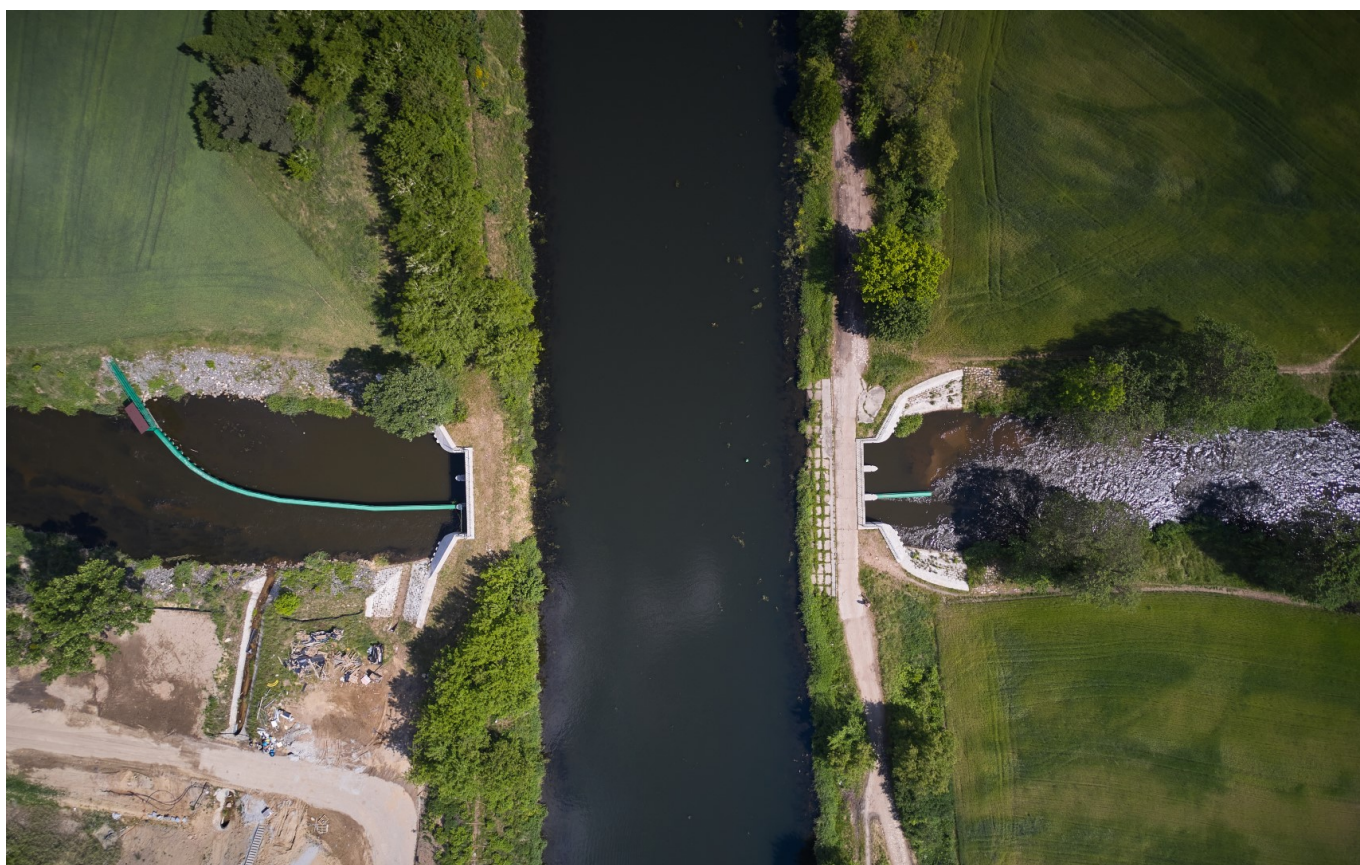


SYFON KŁODNICKI



Prawdziwą gratką dla fanów zabytków techniki jest Syfon Kłodnicki w Lenartowicach, będący skrzyżowaniem dróg wodnych – Kanału Gliwickiego i rzeki Kłodnicy, przepływającej pod kanałem. Przepust syfonowy jest unikatowym obiektem na skalę całego kraju, niezwykle rzadkim rozwiązaniem hydrotechnicznym. Syfon Kłodnicki powstał tutaj podczas budowy Kanału Gliwickiego w latach 30. XX w., kiedy to w momencie projektowania należało znaleźć rozwiązanie na przecięcie dwóch cieków wodnych. Wówczas zaplanowano i wybudowano specjalny przepust, składający się z trzech rur betonowych o przekroju 3 m² wraz z metalowymi elementami, który musiał gwarantować ciągłą pracę. W 2018 i 2019 r. syfon został zmodernizowany i wyremontowany i do dziś spełnia swoją funkcję.